

Điện áp cao nhất cho thiết bị (Highest voltage for equipment)	[kV]	7,2; 12
Điện áp thử tần số công nghiệp, 1 phút (Power frequency test voltage, 1 min.)	[kV]	20; 28
Điện áp thử xung sét (Lighting impulse test voltage)	[kV]	40; 75
Phụ tải / cấp chính xác đo lường (Burden/Measuring accuracy class)	[VA/cl]	10 - 50VA/0.5-1
Phụ tải / cấp chính xác bảo vệ (Burden/Protection accuracy class)	[VA/cl]	10 - 100VA/ 3P

MÔ TẢ

Máy biến điện áp PT10-1ZHIxx được đúc trong chân không bằng hệ nhựa epoxy của hãng Huntsman với các tính chất cơ và điện rất tốt, chịu được sự thay đổi nhiệt độ đột ngột, chịu được tác động của điện áp đánh thủng trong dài hạn.

Máy biến điện áp PT10-1ZHIxx được thiết kế một hay hai tỉ số, có thể thay đổi tỉ số bằng cách đổi nối phía thứ cấp.

Có 1 đến 2 cuộn dây thứ cấp. Cuộn dây thứ cấp được sử dụng với mục đích để đo lường hoặc bảo vệ.

Máy biến điện áp có thể lắp đặt được ở mọi vị trí bởi bốn bulông bắt vào bốn lỗ trên chân đế. Chân đế được làm bằng thép, kết cấu vững và được mạ kẽm ,chịu được môi trường ẩm ướt...

Các đầu ra của máy biến điện áp được đúc liền với thân máy, hộp che ổ đầu dây có nắp và vị trí niêm chì.

Các cấp điện áp... 6; 10KV
Điện áp sơ cấp định mức... 6000:√3; 6300:√3V; 10000:√3V...
Điện áp thứ cấp định mức... 100; 110; 120; 100:√3; 110:√3; 100:3; 110:3V. Tần số định mức... 50Hz
Máy biến điện áp được thiết kế và sản xuất theo tiêu chuẩn IEC60044-2; IEC61869-3; TCVN 7697-2; TCVN 11845-3...

DESCRIPTION

The PT10-1ZHIxx transformers are vacuum cast in epoxy resin one of Huntsman's electrical insulation materials with very good mechanical and electrical properties, high resistance to thermal shock, long-term behaviour in relation to breakdown strength.

The PT10-1ZHIxx transformers are designed as one or two ratios tranformers, the ratio may turn with the possibility to be change over on the secondary side.

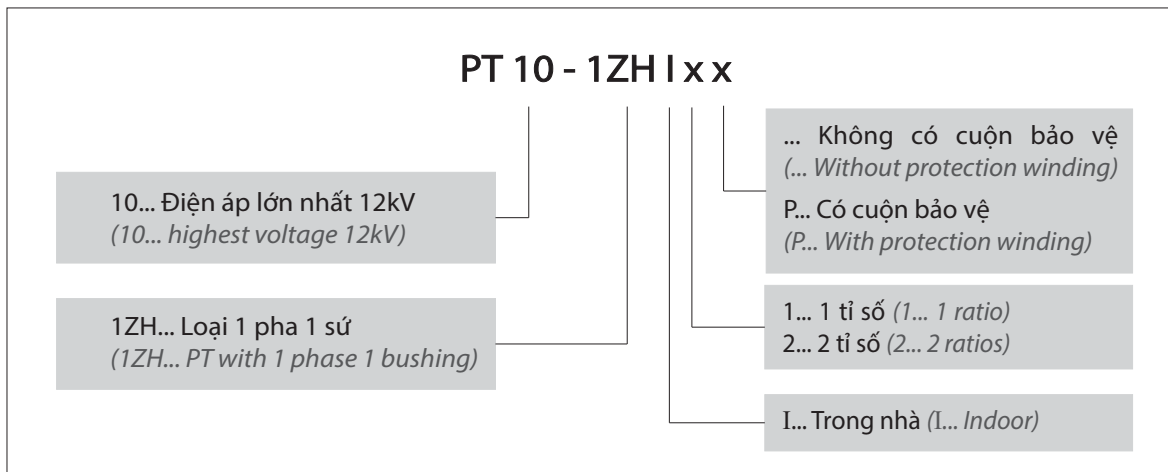
The transformer have one or two secondary windings. The secondary windings are used for measurement or protection purposes.

The transformer can be mounted in any position. The transformer body is fixed by using four screws. The base has rugged construction, are made of galvanized-steel, with stand high humidity environments.

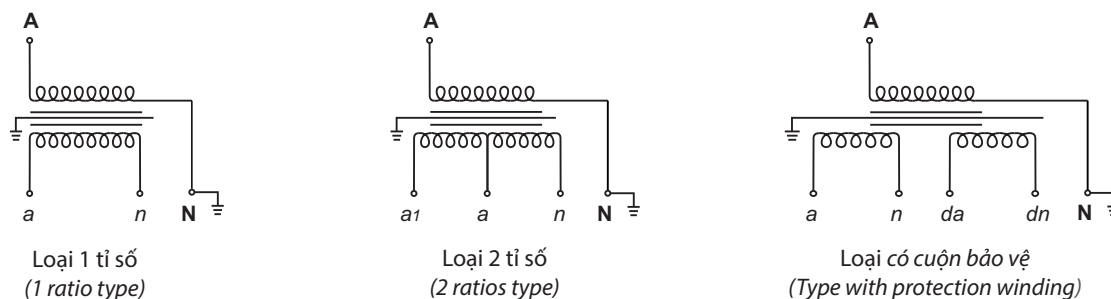
The secondary winding is lead out into a casted secondary terminal board which is covered with a sealable cover.

Main voltages... 6; 10kV
Điện áp sơ cấp định mức... 6000:√3; 6300:√3V; 10000:√3V...
Rated secondary voltages ... 100; 110; 120; 100:√3; 110:√3; 100:3; 110:3V. Rated frequency... 50Hz
The transformers are designed and manufactured in conformity with the following standards and recommendations IEC60044-2; IEC61869-3; TCVN 7697-2 TCVN 11845-3...

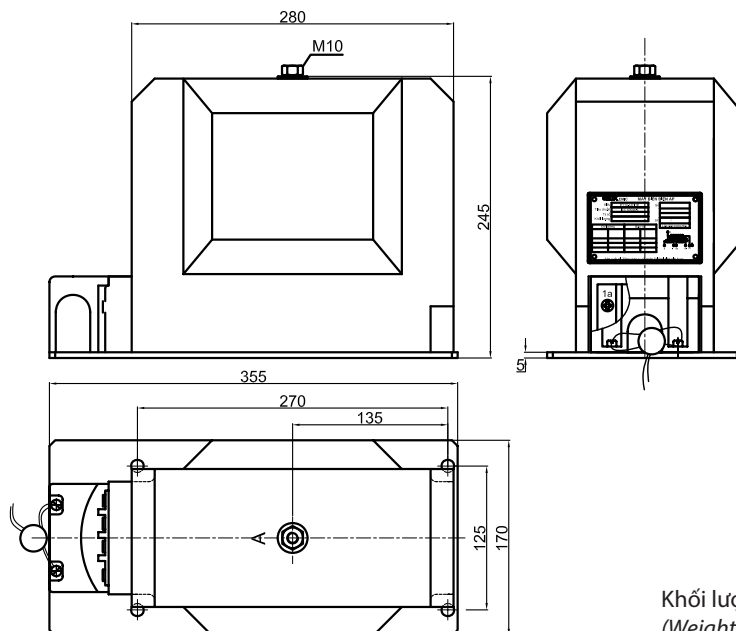
KÝ HIỆU (BASIC MARKING)



SƠ ĐỒ NỐI DÂY (CONNECTION DIAGRAM)



KÍCH THƯỚC (DIMENSIONS)



Khối lượng: ~35kg
(Weight: ~35kg)
Chiều dài đường rò nhỏ nhất: 16mm/kV
(Creepage distance: 16mm/kV)

GELEXELECTRIC

CÔNG TY CỔ PHẦN THIẾT BỊ ĐIỆN GELEX

Tầng 23, Tòa nhà GELEX, số 52 Lê Đại Hành, P. Lê Đại Hành, Q. Hai Bà Trưng, Hà Nội, Việt Nam
KCN Đại Đồng - Hoàn Sơn, huyện Tiên Du, tỉnh Bắc Ninh, Việt Nam
(84-24) 3 6331508 (84-24) 3 6331510 www.gelex-electric.vn ge@gelex-electric.vn

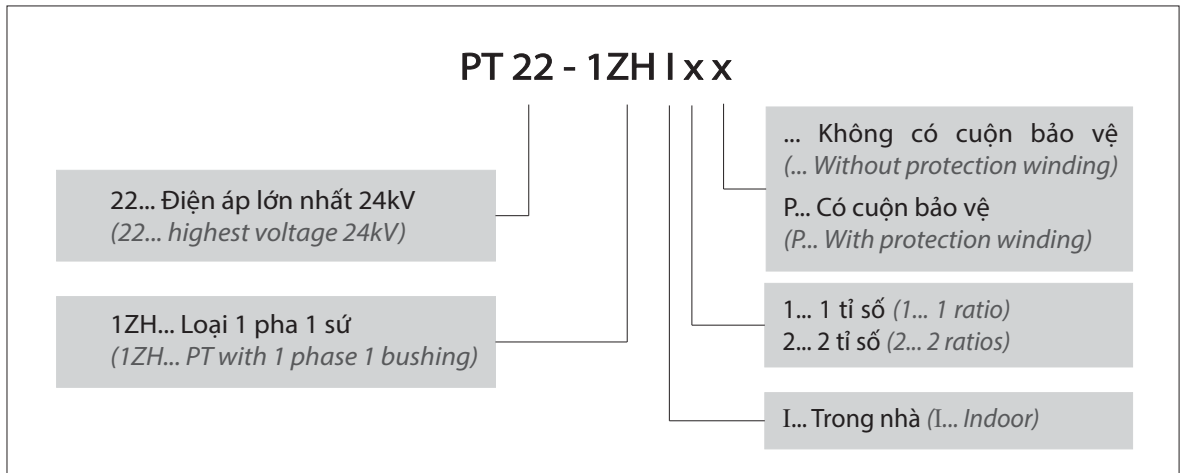
GELEX ELECTRIC EQUIPMENT JOINT STOCK COMPANY

23rd Floor, GELEX Tower, No.52 Le Dai Hanh Str., Hai Ba Trung Dist., Hanoi, Vietnam
Dai Dong-Hoan Son Industrial Zone, Tien Du, Bac Ninh province, Vietnam
(84-24) 3 6331508 (84-24) 3 6331510 www.gelex-electric.vn ge@gelex-electric.vn

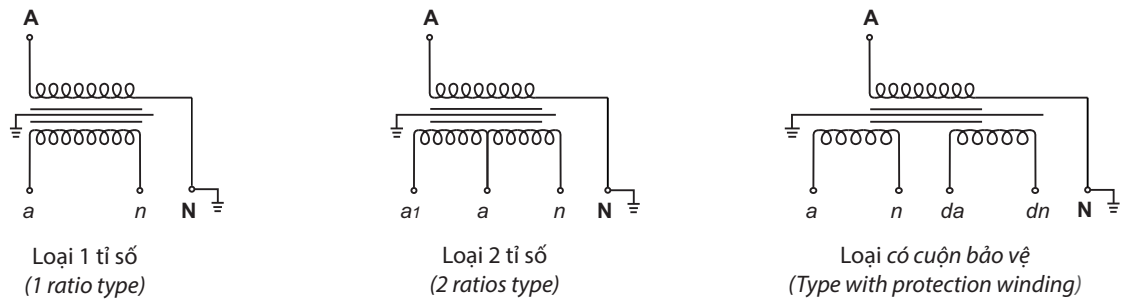


The transformers are designed and manufactured in conformity with the following standards and recommendations IEC 60044-2; IEC 61869-3; TCVN 7697-2,

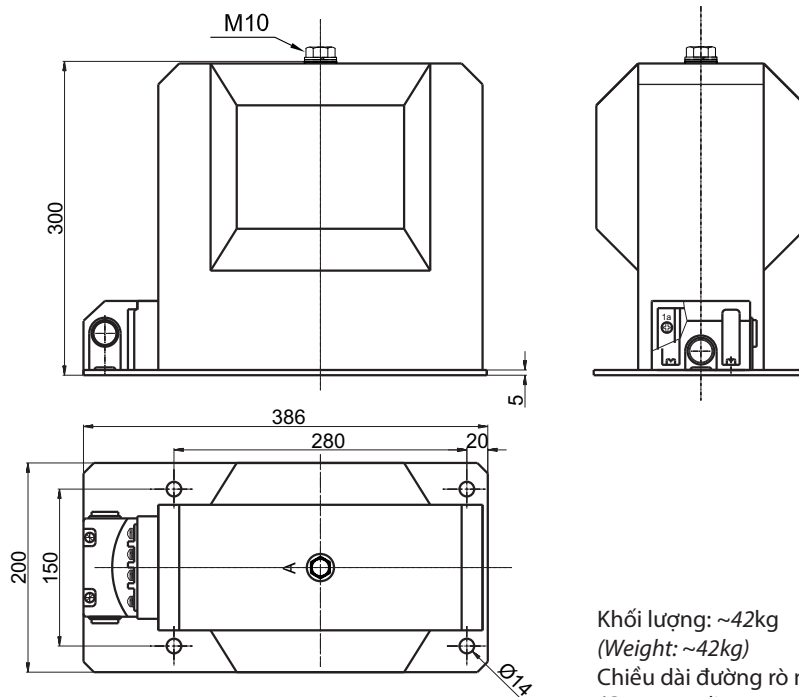
KÝ HIỆU (BASIC MARKING)



SƠ ĐỒ NỐI DÂY (CONNECTION DIAGRAM)



KÍCH THƯỚC (DIMENSIONS)



Khối lượng: ~42kg
(Weight: ~42kg)
Chiều dài đường rò nhỏ nhất: 16mm/kV
(Creepage distance: 16mm/kV)

GELEXELECTRIC

CÔNG TY CỔ PHẦN THIẾT BỊ ĐIỆN GELEX

Tầng 23, Tòa nhà GELEX, số 52 Lê Đại Hành, P. Lê Đại Hành, Q. Hai Bà Trưng, Hà Nội, Việt Nam

KCN Đại Đồng - Hoàn Sơn, huyện Tiên Du, tỉnh Bắc Ninh, Việt Nam

(84-24) 3 6331508 (84-24) 3 6331510 www.gelex-electric.vn ge@gelex-electric.vn

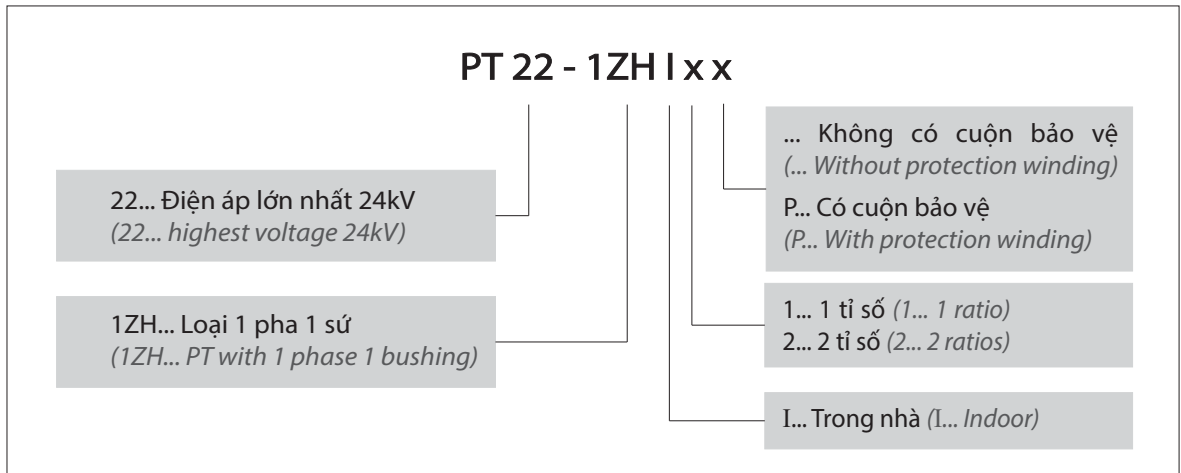
GELEX ELECTRIC EQUIPMENT JOINT STOCK COMPANY

23rd Floor, GELEX Tower, No.52 Le Dai Hanh Str., Hai Ba Trung Dist., Hanoi, Vietnam

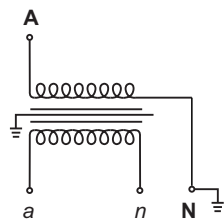
Dai Dong-Hoan Son Industrial Zone, Tien Du, Bac Ninh province, Vietnam

(84-24) 3 6331508 (84-24) 3 6331510 www.gelex-electric.vn ge@gelex-electric.vn

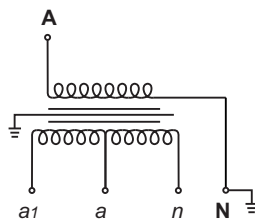
KÝ HIỆU (BASIC MARKING)



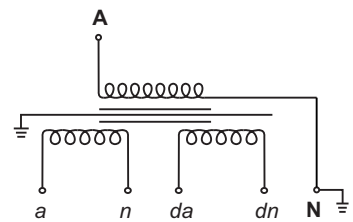
SƠ ĐỒ NỐI DÂY (CONNECTION DIAGRAM)



Loại 1 tỉ số
(1 ratio type)

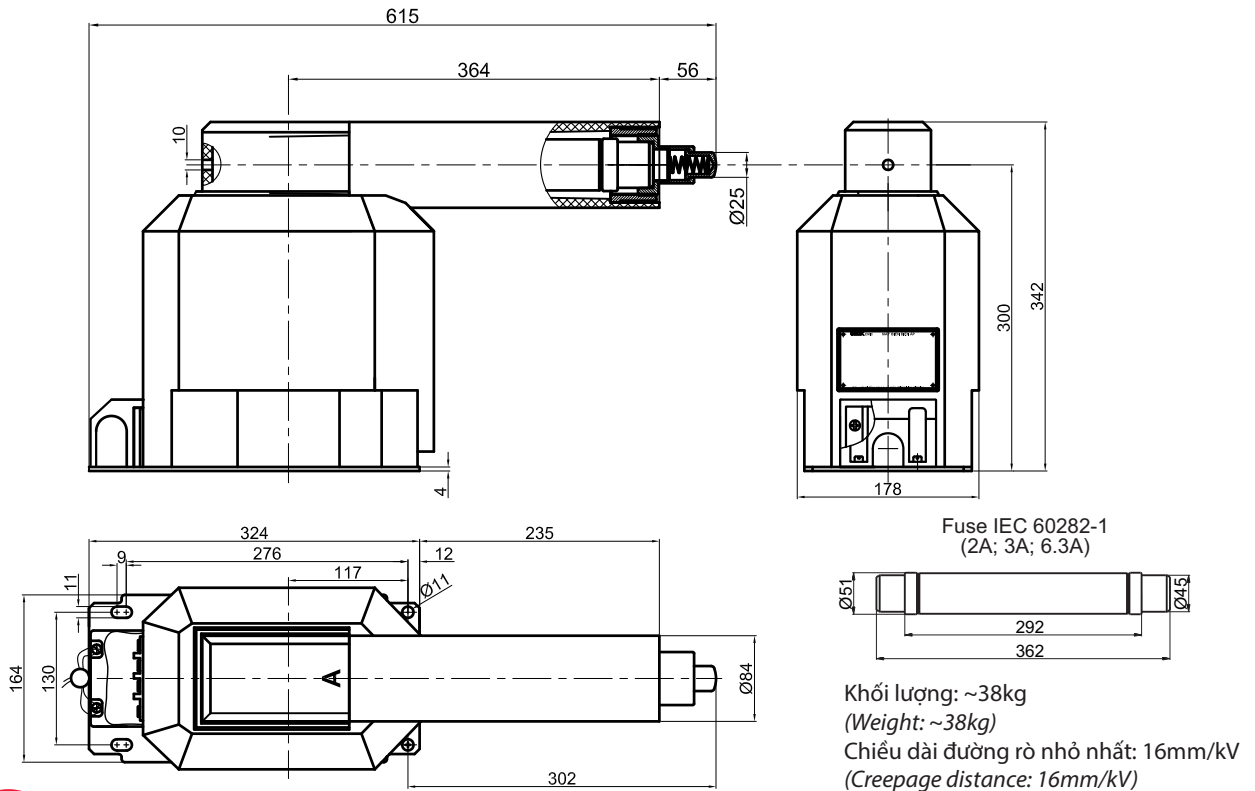


Loại 2 tỉ số
(2 ratios type)



Loại có cuộn bảo vệ
(Type with protection winding)

KÍCH THƯỚC (DIMENSIONS)



Khối lượng: ~38kg
(Weight: ~38kg)
Chiều dài đường rò nhỏ nhất: 16mm/kV
(Creepage distance: 16mm/kV)

GELEXELECTRIC

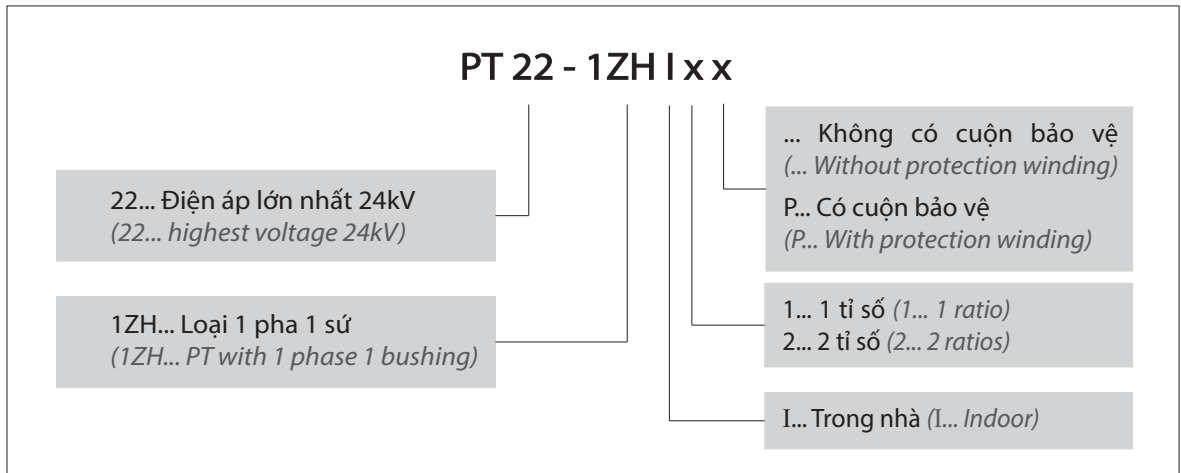
CÔNG TY CỔ PHẦN THIẾT BỊ ĐIỆN GELEX

Tầng 23, Tòa nhà GELEX, số 52 Lê Đại Hành, P. Lê Đại Hành, Q. Hai Bà Trưng, Hà Nội, Việt Nam
KCN Đại Đồng - Hoàn Sơn, huyện Tiên Du, tỉnh Bắc Ninh, Việt Nam
(84-24) 3 6331508 (84-24) 3 6331510 www.gelex-electric.vn ge@gelex-electric.vn

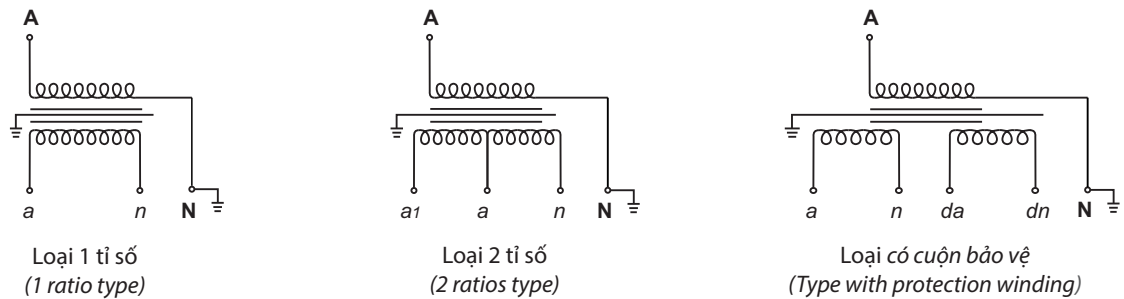
GELEX ELECTRIC EQUIPMENT JOINT STOCK COMPANY

23rd Floor, GELEX Tower, No.52 Le Dai Hanh Str., Hai Ba Trung Dist., Hanoi, Vietnam
Dai Dong-Hoan Son Industrial Zone, Tien Du, Bac Ninh province, Vietnam
(84-24) 3 6331508 (84-24) 3 6331510 www.gelex-electric.vn ge@gelex-electric.vn

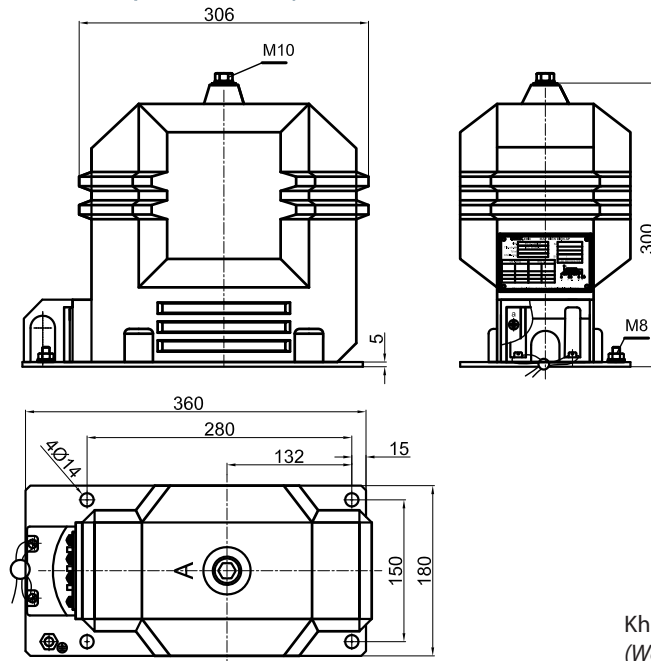
KÝ HIỆU (BASIC MARKING)



SƠ ĐỒ NỐI DÂY (CONNECTION DIAGRAM)



KÍCH THƯỚC (DIMENSIONS)



Khối lượng: ~32kg

(Weight: ~32kg)

Chiều dài đường rò nhỏ nhất: 16mm/kV

(Creepage distance: 16mm/kV)

GELEXELECTRIC

CÔNG TY CỔ PHẦN THIẾT BỊ ĐIỆN GELEX

Tầng 23, Tòa nhà GELEX, số 52 Lê Đại Hành, P. Lê Đại Hành, Q. Hai Bà Trưng, Hà Nội, Việt Nam

KCN Đại Đồng - Hoàn Sơn, huyện Tiên Du, tỉnh Bắc Ninh, Việt Nam

(84-24) 3 6331508 (84-24) 3 6331510 www.gelex-electric.vn ge@gelex-electric.vn

GELEX ELECTRIC EQUIPMENT JOINT STOCK COMPANY

23rd Floor, GELEX Tower, No.52 Le Dai Hanh Str., Hai Ba Trung Dist., Hanoi, Vietnam

Dai Dong-Hoan Son Industrial Zone, Tien Du, Bac Ninh province, Vietnam

(84-24) 3 6331508 (84-24) 3 6331510 www.gelex-electric.vn ge@gelex-electric.vn



Điện áp cao nhất cho thiết bị (Highest voltage for equipment)	[kV]	40.5
Điện áp thử tần số công nghiệp, 1 phút (Power frequency test voltage, 1 min.)	[kV]	70
Điện áp thử xung sét (Lighting impulse test voltage)	[kV]	170
Phụ tải / cấp chính xác đo lường (Burden/Measuring accuracy class)	[VA/cl]	10 - 50VA/0.5-1
Phụ tải / cấp chính xác bảo vệ (Burden/Protection accuracy class)	[VA/cl]	10 - 100VA/ 3P

MÔ TẢ

Máy biến điện áp PT35-1ZHlxx được đúc trong chân không bằng hệ nhựa epoxy của hãng Huntsman với các tính chất cơ và điện rất tốt, chịu được sự thay đổi nhiệt độ đột ngột, chịu được tác động của điện áp đánh thủng trong dài hạn.

Máy biến điện áp PT35-1ZHlxx được thiết kế một hay hai tỉ số, có thể thay đổi tỉ số bằng cách đổi nối phía thứ cấp.

Có 1 đến 2 cuộn dây thứ cấp. Cuộn dây thứ cấp được sử dụng với mục đích để đo lường hoặc bảo vệ.

Máy biến điện áp có thể lắp đặt được ở mọi vị trí bởi bốn bulông bắt vào bốn lỗ trên chân đế. Chân đế được làm bằng thép, kết cấu vững và được mạ kẽm ,chịu được môi trường ẩm ướt...

Các đầu ra của máy biến điện áp được đúc liền với thân máy, hộp che ổ đầu dây có nắp và vị trí niêm chì.

Cấp điện áp... 35kV
Điện áp sơ cấp định mức... 35:√3; 35(22):√3; 38,5:√3... kV
Điện áp thứ cấp định mức... 100; 110; 120; 100:√3; 110:√3; 100:3; 110:3V.
Tần số định mức... 50Hz
Máy biến điện áp được thiết kế và sản xuất theo tiêu chuẩn IEC 60044-2; IEC 61869-3; TCVN 7697-2.

DESCRIPTION

The PT35-1ZHlxx transformers are vacuum cast in epoxy resin one of Huntsman's electrical insulation materials with very good mechanical and electrical properties, high resistance to thermal shock, long-term behaviour in relation to breakdown strength.

The PT35-1ZHlxx transformers are designed as one or two ratios tranformers, the ratio may turn with the possibility to be change over on the secondary side.

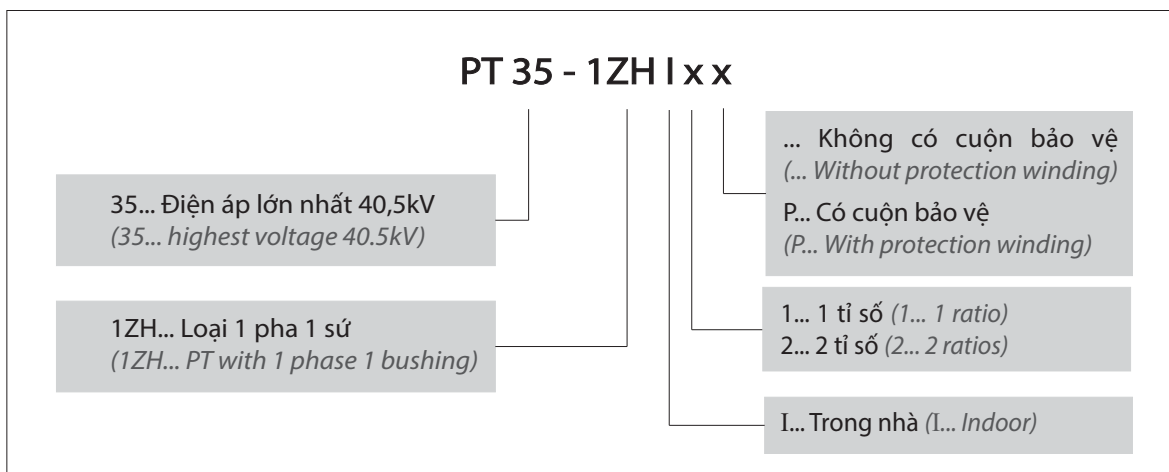
The transformer have one or two secondary windings. The secondary windings are used for measurement or protection purposes.

The transformer can be mounted in any position. The transformer body is fixed by using four screws. The base has rugged construction, are made of galvanized-steel, with stand high humidity environments.

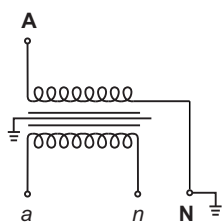
The secondary winding is lead out into a casted secondary terminal board which is covered with a sealable cover.

Main voltages... 35kV
Rated primary voltages... 35:√3; 35(22):√3; 38.5:√3... kV
Rated secondary voltages ... 100; 110; 120; 100:√3; 110:√3; 100:3; 110:3V.
Rated frequency... 50Hz
The transformers are designed and manufactured in conformity with the following standards and recommendations IEC 60044-2; IEC 61869-3; TCVN 7697-2.

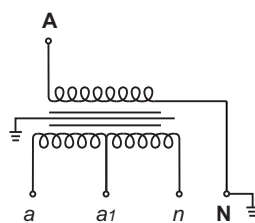
KÝ HIỆU (BASIC MARKING)



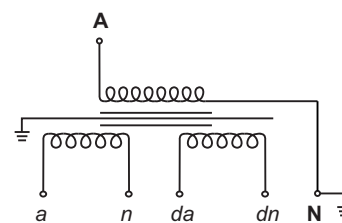
SƠ ĐỒ NỐI DÂY (CONNECTION DIAGRAM)



Loại 1 tỉ số
(1 ratio type)

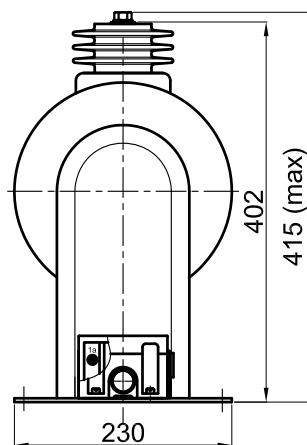
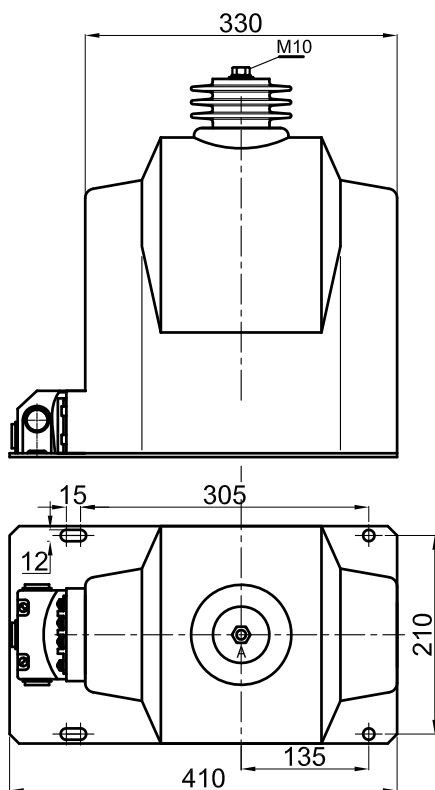


Loại 2 tỉ số
(2 ratios type)



Loại có cuộn bảo vệ
(Type with protection winding)

KÍCH THƯỚC (DIMENSIONS)



Khối lượng: ~53kg
(Weight: ~53kg)
Chiều dài đường rò nhỏ nhất: 16mm/kV
(Creepage distance: 16mm/kV)

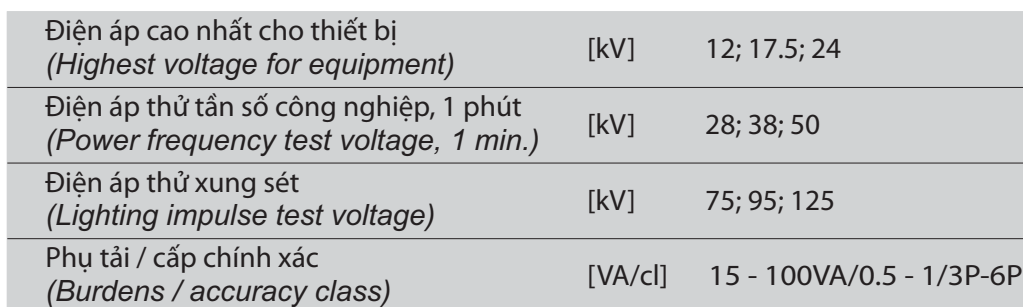
GELEX ELECTRIC

CÔNG TY CỔ PHẦN THIẾT BỊ ĐIỆN GELEX

Tầng 23, Tòa nhà GELEX, số 52 Lê Đại Hành, P. Lê Đại Hành, Q. Hai Bà Trưng, Hà Nội, Việt Nam
KCN Đại Đồng - Hoàn Sơn, huyện Tiên Du, tỉnh Bắc Ninh, Việt Nam
(84-24) 3 6331508 (84-24) 3 6331510 www.gelex-electric.vn ge@gelex-electric.vn

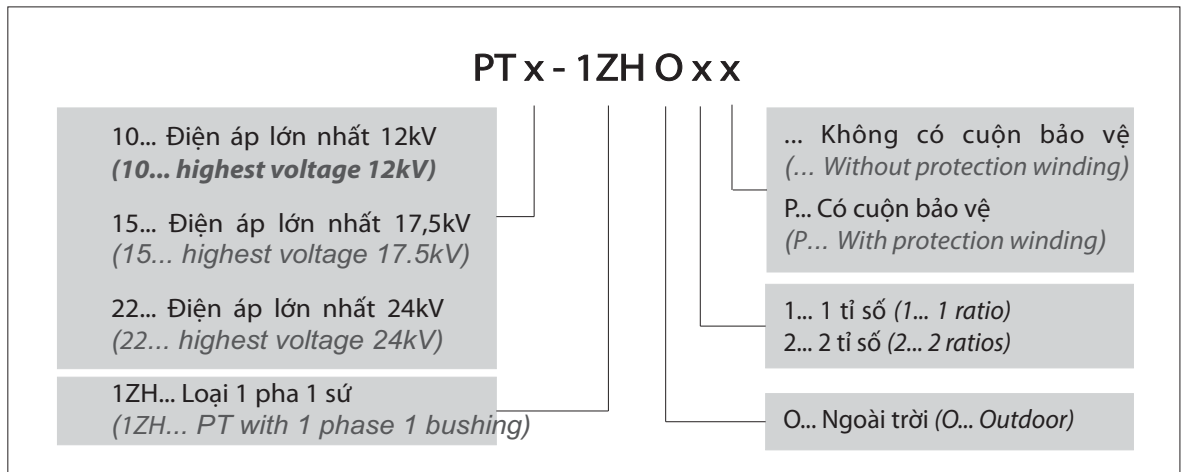
GELEX ELECTRIC EQUIPMENT JOINT STOCK COMPANY

23rd Floor, GELEX Tower, No.52 Le Dai Hanh Str., Hai Ba Trung Dist., Hanoi, Vietnam
Dai Dong-Hoan Son Industrial Zone, Tien Du, Bac Ninh province, Vietnam
(84-24) 3 6331508 (84-24) 3 6331510 www.gelex-electric.vn ge@gelex-electric.vn



The transformers are designed and manufactured in conformity with the following standards and recommendations IEC60044-2; IEC61869-3; TCVN 7697-2.

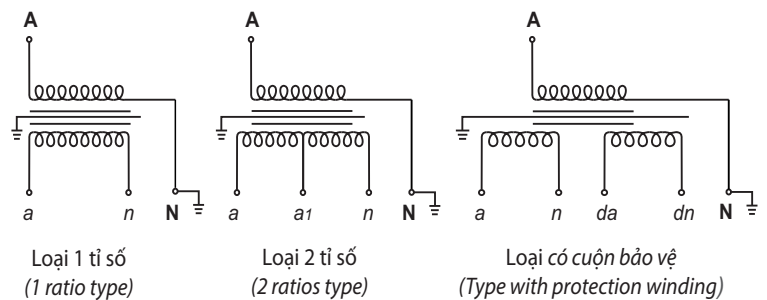
KÝ HIỆU (BASIC MARKING)



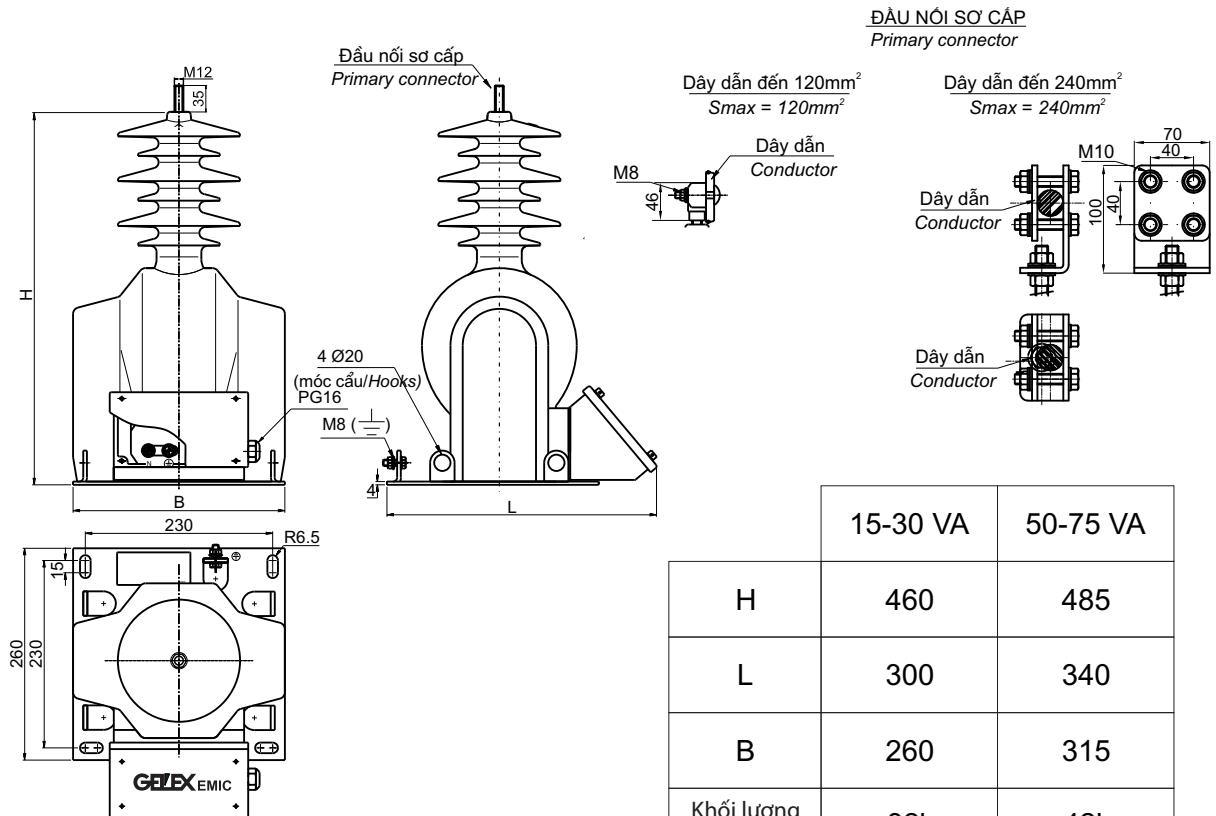
MỨC CÁCH ĐIỆN (INSULATION LEVERS)

12 / 28 / 75 kV
17.5 / 38 / 95 kV
24 / 50 / 125 kV

SƠ ĐỒ NỐI DÂY (CONNECTION DIAGRAM)



KÍCH THƯỚC (DIMENSIONS)



GELEXELECTRIC

CÔNG TY CỔ PHẦN THIẾT BỊ ĐIỆN GELEX

Tầng 23, Tòa nhà GELEX, số 52 Lê Đại Hành, P. Lê Đại Hành, Q. Hai Bà Trưng, Hà Nội, Việt Nam
KCN Đại Đồng - Hoàn Sơn, huyện Tiên Du, tỉnh Bắc Ninh, Việt Nam
(84-24) 3 6331508 (84-24) 3 6331510 gelex-electric.com ge@gelex-electric.com

GELEX ELECTRIC EQUIPMENT JOINT STOCK COMPANY

23rd Floor, GELEX Tower, No.52 Le Dai Hanh Str., Hai Ba Trung Dist., Hanoi, Vietnam
Dai Dong-Hoan Son Industrial Zone, Tien Du, Bac Ninh province, Vietnam
(84-24) 3 6331508 (84-24) 3 6331510 gelex-electric.com ge@gelex-electric.com

Chiều dài đường rò nhỏ nhất: 31mm/kV
(Creepage distance: 31mm/kV)

MÁY BIẾN ĐIỆN ÁP TRUNG THỂ NGOÀI TRỜI

OUTDOOR POTENTIAL TRANSFORMERS

PT35-1ZHOxx



Điện áp cao nhất cho thiết bị (Highest voltage for equipment)	[kV]	12; 17.5; 24; 40.5
Điện áp thử tần số công nghiệp, 1 phút (Power frequency test voltage, 1 min.)	[kV]	28; 38; 50; 80
Điện áp thử xung sét (Lighting impulse test voltage)	[kV]	75; 95; 125; 190
Phụ tải / cấp chính xác (Burdens / accuracy class)	[VA/cl]	15 - 100VA/0.5 - 1/3P-6P

MÔ TẢ

Máy biến điện áp PT35-1ZHOxx được đúc bằng vật liệu là hệ nhựa Araldite ứng dụng ngoài trời của hãng Huntsman với công nghệ đúc trong chân không, có tính chất cơ và điện rất tốt, chịu được sự thay đổi nhiệt độ đột ngột, chống được tác động của tia cực tím, sản phẩm được thiết kế phù hợp với điều kiện thời tiết nhiệt đới và môi trường ô nhiễm nặng.

Máy biến điện áp PT35-1ZHOxx được thiết kế một hay hai tỉ số, có thể thay đổi tỉ số bằng cách đổi nối phía thứ cấp. Có 1 đến 2 cuộn dây thứ cấp. Cuộn dây thứ cấp được sử dụng với mục đích để đo lường hoặc bảo vệ. Máy biến điện áp có thể lắp đặt được ở mọi vị trí bởi bốn bulông bắt vào bốn lỗ trên chân đế. Chân đế được làm bằng thép, kết cấu vững và được mạ kẽm nhúng nóng, chịu được môi trường ẩm ướt...

Các đầu ra của máy biến điện áp được đúc liền với thân máy, hộp che ổ đấu dây có nắp và vị trí niêm chì.

Các cấp điện áp... 35kV

Điện áp sơ cấp định mức... 35:√3; 35(22):√3; 38,5:√3... kV

Điện áp thứ cấp định mức... 100; 110; 120; 100:√3; 110:√3; 100:3; 110:3V.

Tần số định mức... 50Hz

Máy biến điện áp được thiết kế và sản xuất theo tiêu chuẩn IEC 60044-2; IEC 61869-3; TCVN 7697-2.

DESCRIPTION

The PT35-1ZHOxx transformers are vacuum casted in Araldite resin system, one of Huntsman's outdoor electrical insulation materials with very good mechanical and electrical properties, good temperature shock resistance, very good resistance to erosion by UV radiation, suitable for the manufacture of weather - resistance, heavy-duty insulators. The PT35-1ZHOxx transformers are designed to withstand the outdoor environmental conditions.

The PT35-1ZHOxx transformers are designed as one or two ratios transformers, the ratio may turn with the possibility to be change over on the secondary side.

The transformer have one or two secondary windings. The secondary windings are used for measurement or protection purposes.

The transformer can be mounted in any position. The transformer body is fixed by using four screws. The base has rugged construction, are made of hot dip galvanized-steel, with stand high humidity environments.

The secondary winding is lead out into a casted secondary terminal board which is covered with a sealable cover.

Main voltages... 35kV

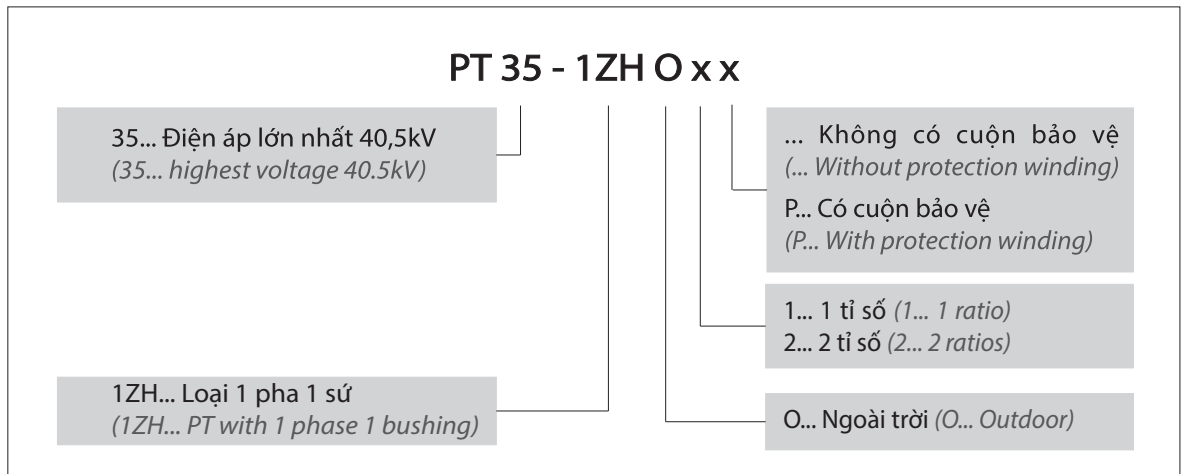
Rated primary voltages... 35:√3; 35(22):√3; 38.5:√3... kV

Rated secondary voltages ... 100; 110; 120; 100:√3; 110:√3; 100:3; 110:3V.

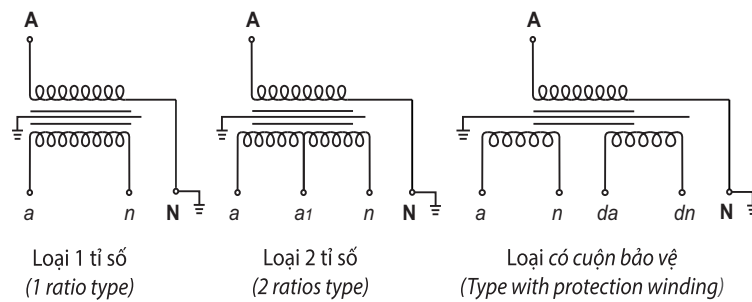
Rated frequency... 50Hz

The transformers are designed and manufactured in conformity with the following standards and recommendations IEC 60044-2; IEC 61869-3; TCVN 7697-2.

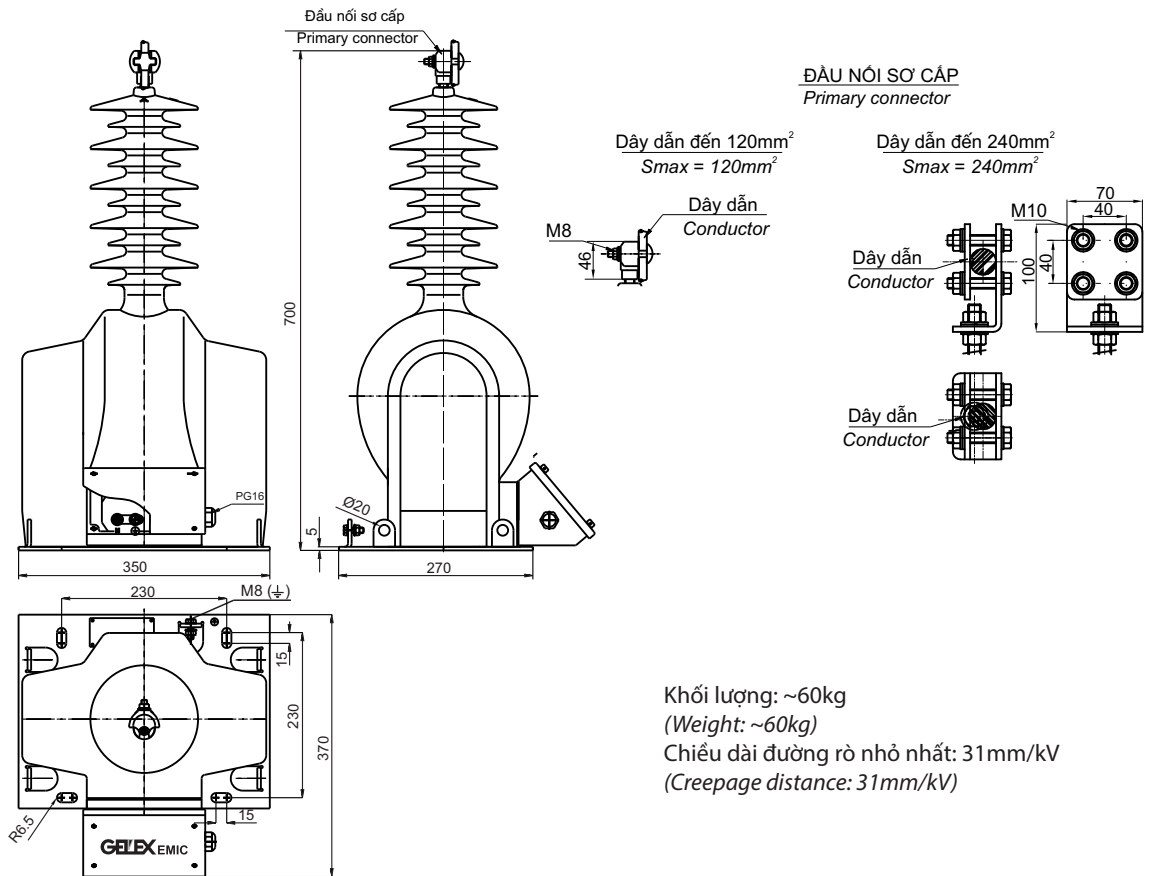
KÝ HIỆU (BASIC MARKING)



SƠ ĐỒ NỐI DÂY (CONNECTION DIAGRAM)



KÍCH THƯỚC (DIMENSIONS)



GELEX ELECTRIC

CÔNG TY CỔ PHẦN THIẾT BỊ ĐIỆN GELEX

Tầng 23, Tòa nhà GELEX, số 52 Lê Đại Hành, P. Lê Đại Hành, Q. Hai Bà Trưng, Hà Nội, Việt Nam

KCN Đại Đồng - Hoàn Sơn, huyện Tiên Du, tỉnh Bắc Ninh, Việt Nam

(84-24) 3 6331508 (84-24) 3 6331510 www.gelex-electric.vn ge@gelex-electric.vn

GELEX ELECTRIC EQUIPMENT JOINT STOCK COMPANY

23rd Floor, GELEX Tower, No.52 Le Dai Hanh Str., Hai Ba Trung Dist., Hanoi, Vietnam

Dai Dong-Hoan Son Industrial Zone, Tien Du, Bac Ninh province, Vietnam

(84-24) 3 6331508 (84-24) 3 6331510 www.gelex-electric.vn ge@gelex-electric.vn